

Sicherungsmuffen (HSM-S) 1 kV

Gießharztechnik

HSM-S 150-340

Handhabung

Durch wenige und einfache Handgriffe ist eine schnelle und funktionssichere Montage des Gehäuses gewährleistet.

Der vormontierte Sicherungskasten ermöglicht einfaches Anschließen des Abzweigkabels auch unter Spannung.

Anwendung

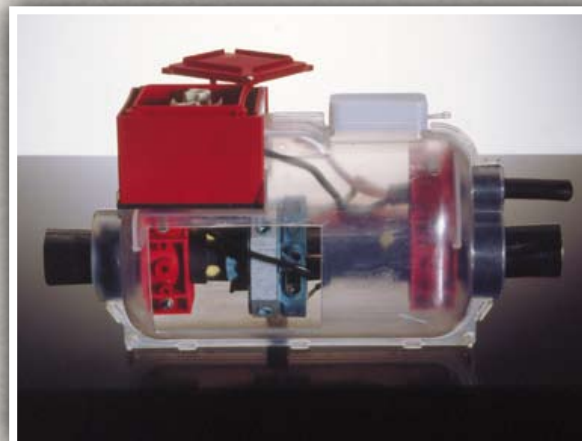
Die Muffe ist für die Montage aller auf dem Markt befindlichen Klemmringe geeignet.

Qualität

Die Muffen sind systemgeprüft nach VDE 0278 Teil 1 und 3 bzw. HD 623. Unsere Gießharze erfüllen die Anforderungen der VDE 0291 Teil 2 bzw. des HD 631.1. Durch die Anwendung des Qualitätsmanagementsystems gemäß DIN EN ISO 9001:2008 wird die Qualität unserer Produkte gewährleistet.

Lieferumfang

- zweiteiliges Gehäuse
- Sicherungskasten inkl. Sicherungen
- Schellen
- Harz und Härter in Dosen oder alternativ im Doppelkammerbeutel
- Rührspatel (Dosen)
- Schmirgelleinen
- Schutzhandschuhe
- Montageanleitung



Durchgangskabel nach DIN/TGL			Abzweigkabel nach DIN/TGL		
Typ	Querschnitt (mm ²)	max. Außen-Ø	Typ	Querschnitt (mm ²)	max. Außen-Ø
N(A)YY, N(A)Y2Y NA2XY, NA2X2Y	bis 4 x 95 bis 4 x 240	58 mm	N(A)YY, N(A)Y2Y NA2XY, NA2X2Y	4/5 x 4 bis 4/5 x 16	26 mm

Muffe Typ	Abmessungen (mm)		
	Durchmesser	Länge innen	Länge außen
HSM-S 150-340	150	280	350