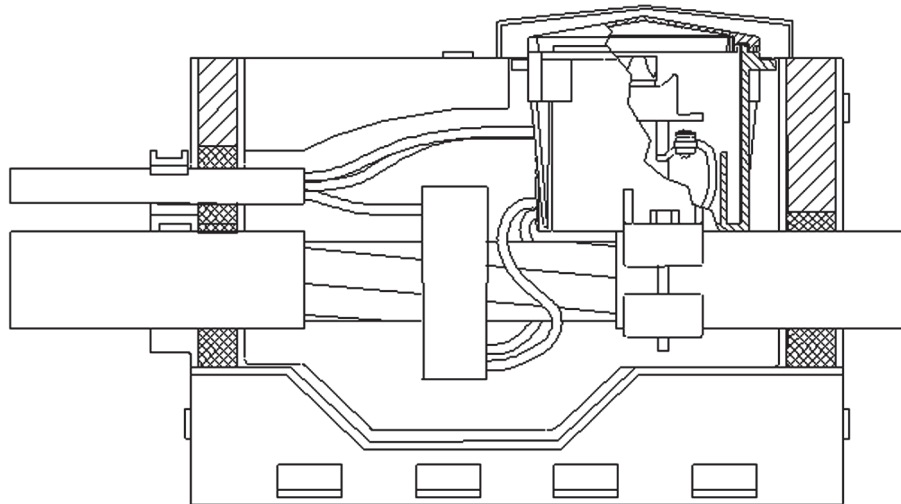


1 kV Sicherungsmuffen BMP



Gießharztechnik

BMP 340/150



Durchgangskabel nach DIN/TGL			Abzweigkabel nach DIN/TGL		
Typ	Querschnitt (mm ²)	max. Außen-Ø	Typ	Querschnitt (mm ²)	max. Außen-Ø
N(A)YY, N(A)Y2Y, NA2XY, NA2X2Y	bis 4 x 95 bis 4 x 240	58 mm	N(A)YY, N(A)Y2Y, NA2XY, NA2X2Y	4/5 x 4 bis 4/5 x 16	26 mm

Muffe Typ	Abmessungen (mm)			Gießharz- Gewicht, netto	Garniturgewicht verpackt, brutto
	a=Ø	b	c		
BMP 340/150	150	280	350	4,4 kg	5,8 kg

Handhabung

Durch wenige und einfache Handgriffe ist eine schnelle und funktionssichere Montage des Gehäuses gewährleistet.

Der vormontierte Sicherungskasten ermöglicht einfaches Anschließen des Abzweigkabels auch unter Spannung.

Anwendung

Die Muffe ist für die Montage aller auf dem Markt befindlichen Klemmringe geeignet.

Qualität

Die Muffen sind systemgeprüft nach VDE 0278 Teil 1 und 3 bzw. HD 623. Unsere Gießharze erfüllen die Anforderungen der VDE 0291 Teil 2 bzw. des HD 631.1.

Durch die Anwendung des Qualitätsmanagementsystems gemäß DIN EN ISO 9001:2000 wird die Qualität unserer Produkte gewährleistet.

Lieferumfang

- zweiteiliges Gehäuse
- Sicherungskasten, incl. Sicherungen
- Schellen
- Grundmasse und Härter in Dosen oder alternativ im Doppelkammerbeutel
- Rührspatel
- Schmirgelleinen
- Schutzhandschuhe
- Montageanleitung